
PRZEDMIAR

45214200-2 Roboty budowlane w zakresie budowy obiektów budowlanych związanych ze szkolnictwem

: REMONT SALI GIMNASTYCZNEJ W SP72
: UL.PACA 04-386 WARSZAWA
: URZĄD DZIELNICY PRAGA POŁUDNIE
: WARSZAWA UL GROCHOWSKA 274
: BUDOWLANA

: MARIUSZ CZYŻ
: 30.01.2014

WYKONAWCA :

INWESTOR :

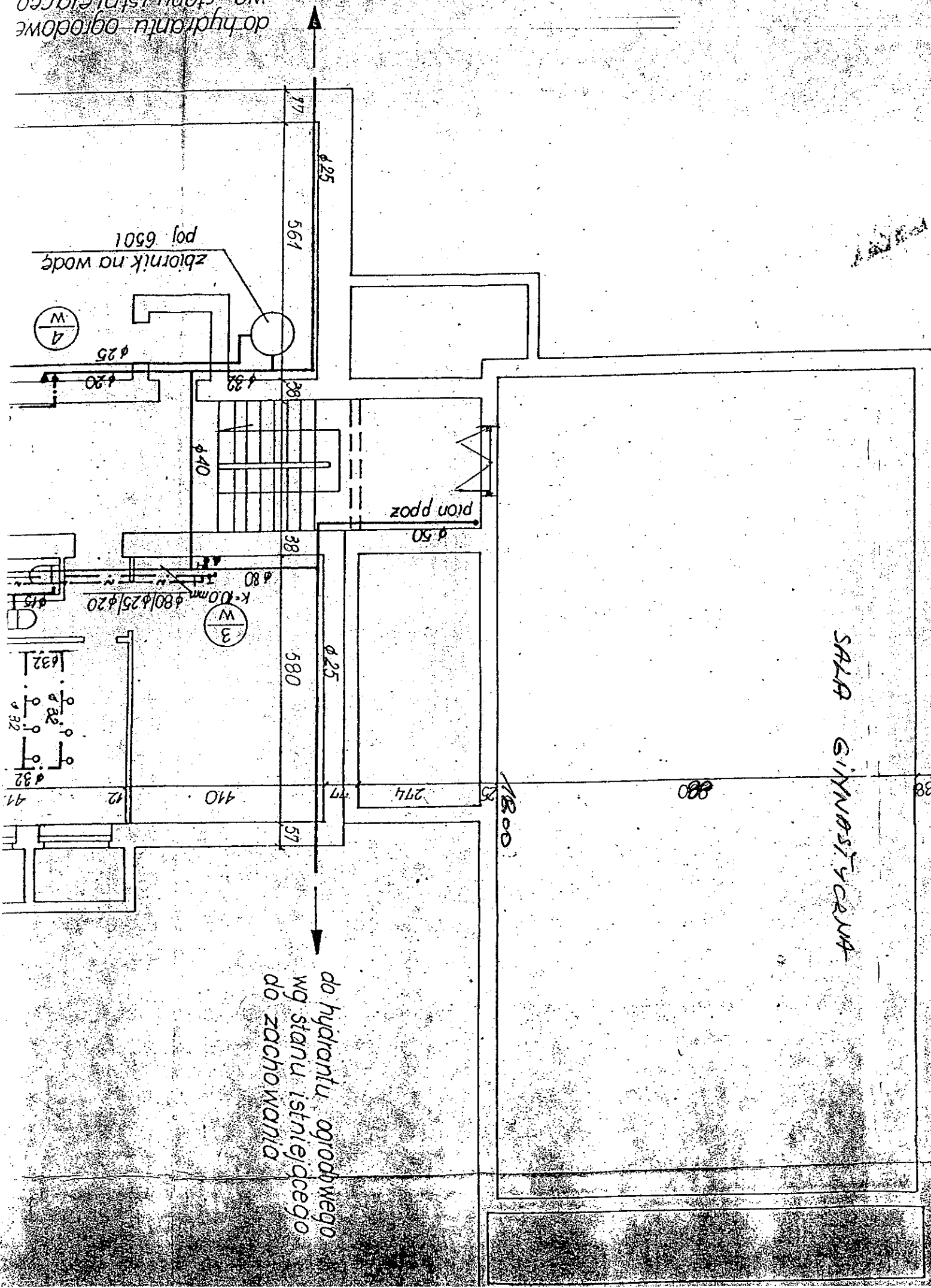
Data opracowania
30.01.2014

Data zatwierdzenia

Lp.	Podstawa	Opis i wyliczenia	j.m.	Poszcz	Razem
sala gimnastyczna					
1					
1	KNR 4-01	Demontaż a po remoncie montaż drabinek gimnastycznych i osłon grzejnikowych	m ²		
d.1	0414-05				
	analogia				
		39.9	m ²	39.900	
				RAZEM	39.900
2	KNR 4-01	Odbicie tynków wewnętrznych z zaprawy cementowo-wapiennej na ścianach o powierzchni odbicia do 5 m2	m ²		
d.1	0701-02				
		12.6	m ²	12.600	
				RAZEM	12.600
3	KNR 4-01	Uzupełnienie tynków zwykłych wewnętrznych kat. III z zaprawy cementowo-wapiennej o powierzchni do 0.5 m2 na podłożach z cegły, pustaków ceramicznych, betonu na ścianach i stropach	szt.		
d.1	0709-05				
		32	szt.	32.000	
				RAZEM	32.000
4	NNRNKB	(z.VII) Gruntowanie dwukrotne podłóży preparatami "CERESIT CT 17" - powierzchnie ścian	m ²		
d.1	202 1134-02				
		300.56	m ²	300.560	
				RAZEM	300.560
5	NNRNKB	(z.VII) Gruntowanie podłóży preparatami "CERESIT CT 17" sufity	m ²		
d.1	202 1134-01				
		228.6	m ²	228.600	
				RAZEM	228.600
6	KNR 2-02	Wewnętrzne gładzie gipsowe jednowarstwowe na ścianach z elementów prefabrykowanych i betonowych wylewanych	m ²		
d.1	0815-03				
		83.2	m ²	83.200	
				RAZEM	83.200
7	KNR 2-02	Wewnętrzne gładzie gipsowe jednowarstwowe na sufitach z elementów prefabrykowanych i betonowych wylewanych	m ²		
d.1	0815-05				
		241.6	m ²	241.600	
				RAZEM	241.600
8	KNR 3	Dwukrotne malowanie tynków wewnętrznych ścian i sufitów farbą emulsyjną z przygotowaniem powierzchni	m ²		
d.1	0605-04				
		311.8	m ²	311.800	
				RAZEM	311.800
9	KNR 3	Dwukrotne malowanie tynków wewnętrznych farbą olejną z jednokrotnym szpachlowaniem	m ²		
d.1	0605-06				
		305.76	m ²	305.760	
				RAZEM	305.760
10	KNR 4-01	Dwukrotne malowanie farbą olejną grzejników radiatorowych	m ²		
d.1	1212-19				
		41.66	m ²	41.660	
				RAZEM	41.660
11	KNR 4-01	Dwukrotne malowanie farbą olejną rur wodociągowych i gazowych o średnicy do 50 mm	m		
d.1	1212-28				
		46	m	46.000	
				RAZEM	46.000
12	KNR 4-01	Dwukrotne malowanie farbą olejną krat prostych (obudowy lamp, wentylacji, konstrukcje koszy, wsporniki osłon)	m ²		
d.1	1212-05				
		66	m ²	66.000	
				RAZEM	66.000
13	KNR 4-01	Dwukrotne malowanie farbą olejną uprzednio malowanej stolarki drzwiowej o powierzchni ponad 1.0 m2	m ²		
d.1	1209-10				
		28	m ²	28.000	
				RAZEM	28.000
14	KNR 2-17	Likwidacja wywietrzaka dachowego cylindrycznego o śr.do 250mm z zamurowaniem otworu i naprawą dachu	szt.		
d.1	0152-03				
	analogia				
		1	szt.	1.000	
				RAZEM	1.000
15	KNR 2-17	Montaż przepustnic jednopłaszczyznowych stalowych kołowych , typ B do istniejących przewodów o śr.250 mm z kompletem cięgien z linki plecionej i wielokrążków do otwierania z poziomu podłogi z zamontowaniem okapnika	szt.		
d.1	0131-03				
		2	szt.	2.000	
				RAZEM	2.000
16	KNR 4-03	Wymiana opraw świetłówkowych na oprawy z blachy stalowej z rastrem metalowym 2x40 W	szt.		
d.1	0606-05				
		30	szt.	30.000	

Lp.	Podstawa	Opis i wyliczenia	j.m.	Poszcz	Razem
17	KNR-W 4- d.1 01 1216-01 analogia	Zabezpieczenie podłóg płytą pilśniową(pod kolumny rusztowań)	m ²	RAZEM	30.000
		33.67	m ²	33.670	
				RAZEM	33.670
18	KNR-W 4- d.1 01 1216-01	Zabezpieczenie pomieszczenia oraz okien folią	m ²		
		230	m ²	230.000	
				RAZEM	230.000
19	KNR 2-02 d.1 1612-06	Rusztowania ramowe warszawskie przesuwne o wysokości kolumny do 6 m	kol.		
		18	kol.	18.000	
				RAZEM	18.000

do hydrantu ogrodowego
wg stanu istniejacego



do hydrantu ogrodowego
wg stanu istniejacego
do zachowania

